

EN | Safety & Warranty Information (02)

FR | Informations sur la sécurité et la garantie (05)

ES | Información de seguridad y garantía (08)

DE | Sicherheits- und Garantieinformationen (11)

IT | Informazioni sulla sicurezza e sulla garanzia (14)

NL | Informatie over veiligheid en garantie (17)

PT | Informações de segurança e garantia (20)

SV | Säkerhets- och garantiinformation (23)

DA | Oplysninger om sikkerhed og garanti (26)

NO | Sikkerhets- og garantiinformasjon (29)

FI | Turvallisuus- ja takuutiedot (32)

PL | Informacje dotyczące bezpieczeństwa i gwarancji (35)

TR | Güvenlik ve Garanti Bilgileri (38)

(42) معلومات السلامة والضمان | AR

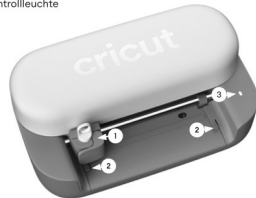
(44) מידע בנושא בטיחות ואחריות | HE

Product Specifications (47)

RED – Doc (48)

Merkmale der Maschine

- 1 Werkzeugklemme
Kann mit Stiften, dem Falzwerkzeug und dem bereits eingesetzten Premium-Feinschnittwerkzeug verwendet werden
- 2 Materialführungen
- 3 Kontrollleuchte



Kontrollleuchte

-  Durchgehendes Leuchten Einsatzbereit
-  50 % Helligkeit Stand-by
-  Langsames Aufleuchten Maschine aktivieren
-  Blinkt Warten auf Benutzerinteraktion
-  Blinkt bunt Fehler; siehe Design Space

JCTR301

So schaltest du deine Maschine ein

 Lies die beiliegenden wichtigen Sicherheitshinweise, bevor du die Maschine in Betrieb nimmst.


- Schließe das mitgelieferte Netzteil an die Maschine an.
- Achte darauf, das andere Ende nur an eine kompatible Steckdose anzuschließen.
- Verbinde die Maschine über Bluetooth® mit einem kompatiblen Gerät.
- Aktiviere die Maschine auf cricut.com/setup.


 Sei vorsichtig und befolge die Anweisungen, wenn du das Schneidewerkzeug ersetzt. Informationen dazu findest du auf der Verpackung des Schneidewerkzeugs oder unter help.cricut.com/blades.

Wichtige Sicherheitshinweise

LIES DIR DIESE UNTERLAGEN VOR DER EINRICHTUNG, DEM BETRIEB UND DER WARTUNG DEINER INTELLIGENTEN CRICUT™ SCHNEIDEMASCHINE SORGFÄLTIG DURCH. BITTE BEFOLGE DIE ENTHALTENEN ANWEISUNGEN, ONLINE-ANWEISUNGEN UND SONSTIGEN OFFIZIELLEN ANLEITUNGSMATERIALIEN VON CRICUT. WEITERE SICHERHEITS- UND COMPLIANCE-INFORMATIONEN FINDEST DU UNTER [CRICUT.COM/PRODUCT-DOCUMENTATION](https://cricut.com/product-documentation). In dieser Anleitung bezeichnet der Begriff „Maschine“ den Cricut Joy™ 2.

 **WARNUNG:** Verletzungs-, Brand- und Stromschlaggefahr.

 Der Betrieb der Maschine auf eine Weise, die nicht in den beigelegten Anleitungen, Online-Anleitungen und anderen offiziellen Cricut Materialien vorgeschrieben ist, kann zu Schäden an der Maschine, Sachschäden, Verletzungen oder sogar zum Tod führen.

 Die Maschine darf nur von Erwachsenen bedient werden. Nicht für Kinder unter 13 Jahren geeignet. Kinder müssen in der Nähe der Maschine immer beaufsichtigt werden. Verwende die Maschine nur für den vorgesehenen Zweck.

 Nur zur Verwendung in Innenräumen. Die Maschine ist nur für den Gebrauch in trockenen Innenräumen bestimmt. Nicht in oder in der Nähe von Wasser verwenden. Nicht in Wasser oder andere Flüssigkeiten tauchen.

Die Maschine ist nicht für den Gebrauch durch Personen mit eingeschränkter körperlicher, sensorischer oder geistiger Leistungsfähigkeit oder mangelnder Erfahrung und Wissen gedacht, es sei denn, sie werden von einer Person beaufsichtigt, die für ihre Sicherheit verantwortlich und mit der sicheren Bedienung der Maschine vertraut ist.

Wenn du die Maschine nicht verwendest, trenne sie von der Stromversorgung, bevor du Wartungs- oder Reinigungsarbeiten durchführst.

Reinige die Maschine nur mit einem weichen, mit Glasreiniger oder Wasser angefeuchteten Tuch. Verwende zum Reinigen der Maschine niemals eine brennbare Flüssigkeit. Verwende zur Reinigung der Maschine keine Lösungsmittel wie Aceton oder Nagellackentferner, da diese die Oberflächen der Maschine dauerhaft beschädigen.

Trenne die Maschine immer von der Stromversorgung, bevor du das Schneidewerkzeug austauschst. Die Klingen des Schneidewerkzeugs sind extrem scharf und sollten mit Vorsicht und äußerster Sorgfalt gehandhabt werden. Vermeide den Kontakt der Klinge des Schneidewerkzeugs mit Händen und Körper, um dich nicht zu verletzen. Kinder dürfen das Schneidewerkzeug nicht handhaben. Das Schneidewerkzeug und andere Kleinteile stellen eine Erstickengefahr dar und sollten außerhalb der Reichweite von Kindern aufbewahrt werden.

Öffne die Maschine nicht und nimm keine Veränderungen oder anderen Eingriffe daran vor.

Verwende die Maschine nicht, wenn diese, das Netzteil oder das Kabel Schäden aufweist. Wenn du Fragen hast, wende dich an die Mitgliederbetreuung von Cricut: cricut.com/contact oder 0800 000 8389.

Verwende nur offizielle Cricut Netzteile. Schalte die Maschine immer AUS, bevor du den Stecker ziehst oder sie von der Steckdose trennst. Ziehe niemals am Kabel, um die Maschine von der Steckdose zu trennen; fasse stattdessen den Stecker und ziehe daran, um die Maschine zu trennen.

Das Netzkabel sollte so positioniert werden, dass es nicht über die Arbeitsplatte oder Tischplatte fällt,

wo Stolpergefahr besteht, es hängen bleiben oder unbeabsichtigt gezogen werden kann (insbesondere von Kindern).

Stelle die Maschine auf eine feste, flache, ebene und stabile Oberfläche. Vergewissere dich, dass dein Arbeitsbereich vor und hinter der Maschine genügend Platz bietet, damit sich die Schneidmatte frei durch die Maschine bewegen kann.

Stecke niemals deine Finger oder andere Gegenstände in die Maschine, solange es an das Stromnetz angeschlossen ist, während sie eingeschaltet ist oder schneidet.

Halte Haare, Schmuck, lose Kleidung, Finger, andere Körperteile und andere Gegenstände, die sich in den beweglichen Teilen verfangen könnten, während des Betriebs von der Maschine fern, da die schnellen Bewegungen des Moduls, der Matte und des Materials während des Betriebs zu Verletzungen führen können.

Berühre während des Schneidens weder die Schneidmatte noch das Material, auch wenn sich die Matte oder das Material nicht mehr bewegt. Berühre die Schneidmatte oder das Material nicht, bis die Maschine die Matte oder das Material auswirft.

Die Maschine sollte niemals im Freien, in ungeheizten oder nicht klimatisierten Räumen oder in Umgebungen, in denen die Maschine mit Wasser in Berührung kommen kann, abgestellt oder gelagert werden.

Die Stifte sind auf Wasserbasis, säurefrei und entsprechen dem Standard ASTM-D4236. Augenkontakt vermeiden, da dies Reizungen auslösen kann. Von Kindern fernhalten.

EINGESCHRÄNKTE GARANTIE: Die vollständigen Geschäftsbedingungen findest du unter cricut.com/warranty. Du kannst dich auch an den Hersteller oder eine*n autorisierte*n lokale*n Vertreter*in unter der angegebenen Adresse wenden, um die vollständigen Geschäftsbedingungen zu erhalten.

FCC-ERKLÄRUNG

Die US Federal Communications Commission hat (in 47 CFR 15.105) festgelegt, dass Benutzer*innen dieses Produkts auf Folgendes hinzuweisen sind.

Dieses Gerät entspricht Abschnitt 15 der FCC-Vorschriften.

Der Betrieb muss die beiden folgenden Bedingungen erfüllen:
(1) Dieses Gerät darf keine funktentechnischen Störungen verursachen, und (2) dieses Gerät muss empfangene Störungen akzeptieren, einschließlich Störungen, die einen unerwünschten Betrieb verursachen können.

Gemäß Abschnitt 15.21 der FCC-Vorschriften können Veränderungen oder Neuerungen an diesem Gerät, die ohne die ausdrückliche Genehmigung von Cricut vorgenommen werden, zu funktentechnischen Störungen führen und dazu, dass die FCC-Betriebserlaubnis für dieses Gerät aufgehoben wird.

HINWEIS: Dieses Gerät wurde getestet und entspricht den Grenzwerten für ein digitales Gerät der Klasse B gemäß Abschnitt 15 der FCC-Vorschriften. Diese Grenzwerte sollen einen angemessenen Schutz vor schädlichen Störungen in Wohnanlagen bieten. Dieses Gerät erzeugt, verwendet und kann Funkfrequenzenergie abstrahlen. Wenn es nicht gemäß den Anweisungen installiert und verwendet wird, kann es schädliche Störungen der Funkkommunikation verursachen. Es gibt jedoch keine Garantie, dass bei einer bestimmten Installation keine Störungen auftreten. Wenn dieses Gerät schädliche Störungen des Radios oder Fernsehempfangs verursacht, was durch Ein- und Ausschalten des Geräts festgestellt werden kann, sollte der bzw. die Benutzer*in versuchen, die Störungen durch eine oder mehrere der folgenden Maßnahmen zu beheben:

- Die Empfangsantenne neu ausrichten oder verlegen
- Den Abstand zwischen Gerät und Receiver vergrößern.
- Das Gerät an einen anderen Stromkreis als den anschließen, an den der Receiver angeschlossen ist
- Im Fachhandel oder bei erfahrenen Radio-/Fernsehtechniker*innen um Hilfe bitten

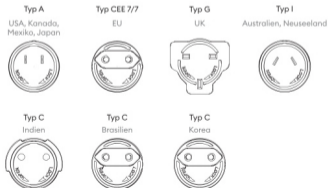
Technische Eigenschaften

Cricut Joy™ 2 Modell: JCTR301

Beschreibung: Der Cricut Joy™ 2 ist ein Bastelgerät für den Schreibtisch, das Bastler*innen bei der Umsetzung von kreativen Projekten hilft. Er verwendet Bilder, die in einer Design-Software (Cricut Design Space) erstellt wurden, und gibt die Bilder auf Papier, Vinyl usw. mit Werkzeugen zum Schneiden und Beschriften dieser Materialien wieder.

Der Aufbau ähnelt dem eines kleinen Desktop-Druckers oder Plotters mit einem elektrisch angetriebenen Kopf, der die Designwerkzeuge seitlich bewegt, und Vorschubrollen, die das Bastelmaterial in Längsrichtung bewegen. Die Kombination dieser Bewegungen ergibt eine 2-Achsen-Bewegung, um die gewünschten Aktionen (Schneiden, Zeichnen usw.) auf den Bastelmaterialien in einer zweidimensionalen Ebene durchzuführen.

Set mit regionalen Steckeradaptern für 25 W

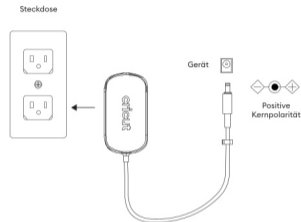


25-W-Netzteil

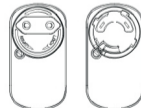
Das 25-W-Netzteil ist ein reguliertes, universelles LPS-Netzteil (LPS = Limited Power Source), das verwendet wird, um ein 24-Volt-Produkt über eine Standard-Wechselstromsteckdose (100-240 VAC, 50/60 Hz) mit Strom zu versorgen. Es ist nur für die Verwendung in Innenräumen zulässig.

ACHTUNG: Schließe dieses Netzteil nur an ein Gerät an, das mit 24 Volt (geregelt) und mit maximal 0,6 Ampere betrieben wird. Wird dieses Netzteil an ein Gerät mit einer anderen Nennleistung angeschlossen, können Schäden am Gerät oder am Netzteil entstehen.

Anschluss des 25-W-Netzteils



25-W-Netzteil (mit und ohne Steckeradapter)



Einrichtung

Führe die folgenden Schritte aus, um das Netzteil ordnungsgemäß einzurichten und anzuschließen.

- 1) Nimm das Netzteil und den jeweiligen Steckeradapter für deine Region aus der Verpackung.
- 2) Richte den jeweiligen Steckeradapter mit dem Schalter aus und drehe ihn nach links. Drücke dann den Adapter fest.
- 3) Verbinde das Netzteil mit dem Gerät.
- 4) Stecke das Netzteil in eine passende, funktionierende Steckdose.

