

## BASE | 55 cm tief, mit Rollen

55 cm deep, with wheels  
55 cm de profondeur, avec



Hobbyräume gestalten mit BASE | EXTEND | STACK. Drei Ausführungen. Ein System. Maximale Funktion | Design hobby rooms. Three versions. One system. Maximum functionality | Aménagez des salles de loisirs. Trois versions. Un seul système. Fonctionnalité maximale



## EXTEND | 100 cm tief mit Klapp-Platte und mit Rollen

100 cm deep with a folding top and wheels  
100 cm de profondeur, avec plateau rabattable et roulettes



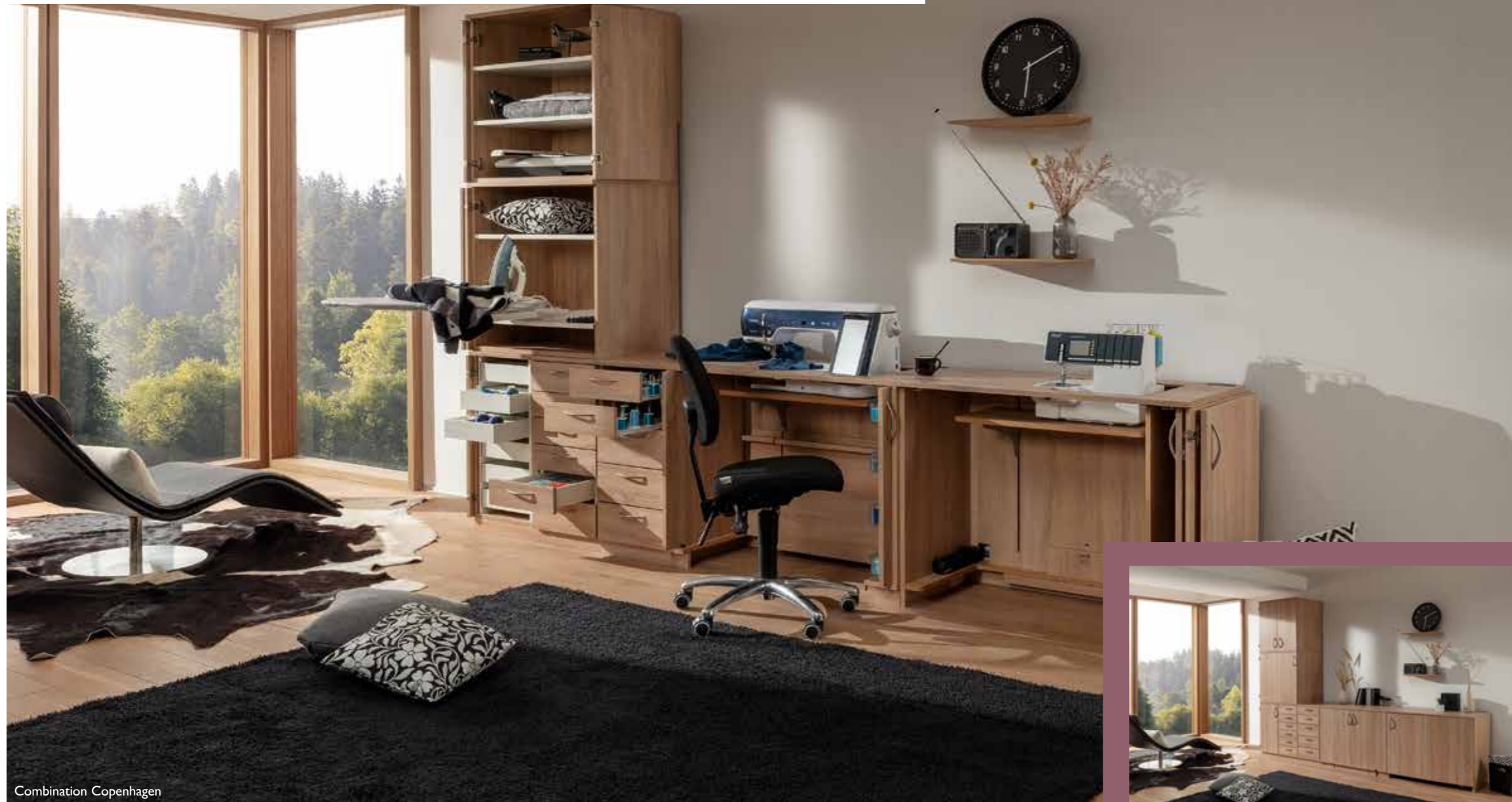
## STACK | 55 cm tief, mit Sockel

55 cm deep with a fixed base  
55 cm de profondeur avec un socle fixe



# STACK | Das BASE-System – als stabile Sockelversion, flexibel stapelbar

The BASE system – stable on a plinth, designed for flexible stacking  
Le système BASE – version sur socle, empilable selon vos besoins



Combination Copenhagen



## Combination "Kopenhagen"



layer LR

layer L | Option: Bügelbrett

sixdo L

sixta



viera

sew-inner

sew-folder R



Möbel: layer mit optionalem ausziehbarem Bügelbrett  
Furniture: layer with the optionally extensible ironing board  
Meuble : layer avec planche à repasser extractible en option

### STACK

Die Möbelserie überzeugt durch klare Linien und funktionales Design. Jedes Basismodul steht auf einem stabilen Sockel, ist 55 cm tief und 80 cm hoch – ideal abgestimmt auf Ihre Bedürfnisse im Nähbereich.

Drei unterschiedliche Nähmöbel mit integriertem elektronischem Liftsystem ermöglichen die komfortable Nutzung verschiedenster Maschinen. In Kombination mit einer Vielzahl durchdachter Zubehörmöbel entstehen individuelle Lösungen für nahezu jede Raumsituation.

Alle Zubehörmöbel – mit Ausnahme des Modells duo – lassen sich zu praktischen Schrankwänden stapeln und beliebig erweitern. Ob klassische Anordnung oder kreative Ecklösungen in 90°- oder 45°-Winkeln – STACK passt sich flexibel an.

### STACK

The furniture series impresses with its clean lines and functional design. Each base module stands on a sturdy plinth, measuring 55 cm deep and 80 cm high – perfectly tailored to meet your sewing needs.

Three different sewing furniture units, each equipped with an integrated electronic lift system, make it easy to use a variety of machines comfortably. When combined with a wide range of thoughtfully designed accessory units, customized solutions

can be created for nearly any room layout.

All accessory units – except for the "duo" model – can be stacked to form practical cabinet walls and expanded as needed.

Whether in a classic linear setup or as creative corner configurations at 90° or 45° angles, STACK adapts with flexibility.

### STACK

La série de meubles séduit par ses lignes épurées et son design fonctionnel. Chaque module de base repose sur un socle solide, avec des dimensions de 55 cm de profondeur et 80 cm de hauteur – parfaitement adaptées à vos besoins en couture.

Trois meubles à coudre différents, dotés d'un système de levage électronique intégré, permettent une utilisation confortable de diverses machines. Combinés à une large gamme d'éléments complémentaires bien pensés, ils offrent des solutions personnalisées pour pratiquement toutes les configurations d'espace.

Tous les meubles complémentaires – à l'exception du modèle "duo" – peuvent être empilés pour former des armoires pratiques et être étendus à volonté.

Qu'il s'agisse d'une disposition classique ou de solutions d'angle créatives à 90° ou 45°, STACK s'adapte avec souplesse.



Combination Prag

# STACK

## STACK-Combination "Prag"



viera XL

sew-inner

corner 90°

sew-inner

fuller R



Combination Helsinki

## STACK-Combination "Helsinki"



viera XL

Linkes Bild mit Option Hochschublade

locker L

layer LR



Combination Barcelona

## STACK-Combination "Barcelona"



locker L

viera

duo R



Combination Warschau

## STACK-Combination "Warschau"



locker L

viera XL

locker L

fullert R